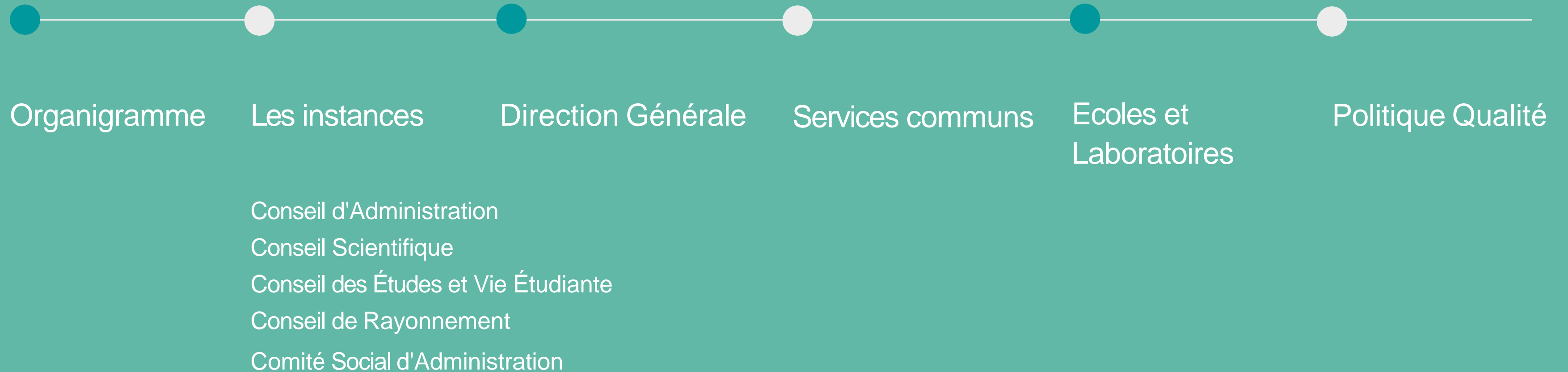


Book Clermont Auvergne INP



Sommaire





ORGANIGRAMME DE LA DIRECTION GENERALE CLERMONT AUVERGNE INP

FONDATION

DIRECTION GENERALE

DIRECTION GENERALE DES SERVICES

DIRECTEUR GENERAL

CONSEILLER DE
PREVENTION

MEDECIN DE
PREVENTION

COMMUNICATION

CLERMONT AUVERGNE PEPITE

DIRECTEURS DELEGUES

DD DE LA RECHERCHE

SERVICE DRIVE

DD RELATIONS INTERNATIONALES

SERVICE RELATIONS INTERNATIONALES

DD AUX ETUDES ET A LA VIE ETUDIANTE

SERVICE D'APPUI A L'INGENIERIE PEDAGOGIQUE
ET AUX ETUDES

FLTV

LA PREPA DES INP

CHARGES DE MISSION

SERVICES CENTRAUX / COMMUNS

DIRECTEUR GENERAL DES SERVICES

ASSISTANCE A LA DIRECTION

DIRECTION DES AFFAIRES FINANCIERES

AGENCE COMPTABLE

DIRECTION DES SYSTEMES INFORMATIQUES

DIRECTION DES RESSOURCES HUMAINES

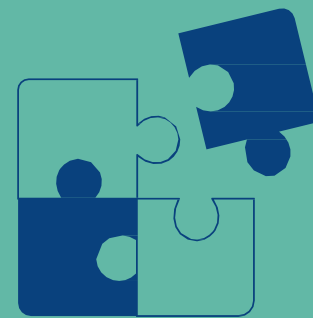
DIRECTION IMMOBILIERE / LOGISTIQUE

CONTROLE DE GESTION

QUALITE

SERVICE DES AFFAIRES JURIDIQUES

Les instances



**Conseil
d'Administration**

1

Missions et Compétences

Le CA détermine la politique de l'établissement, les choix stratégiques et définit les moyens pour leur réalisation. Il se prononce, sous réserve de la réglementation nationale, sur le développement général des formations, ainsi que sur les programmes de recherche et de coopération internationale.

2

Composition

Le CA est composé de 27 membres élus ou nommés pour un mandat de 4 ans, à l'exception du mandat des usagers et de leurs suppléants qui est un mandat de 2 ans.

Membres élus

Collège A (PU et assimilés) : Vincent LIMOUZY (ISIMA), Céline LAROCHE (Polytech Clermont), Youcef MEZOUAR (SIGMA Clermont)

Collège B (MCF et assimilés) : Loïc YON (ISIMA), Christophe DE VAULX (Polytech Clermont), Audrey POTDEVIN (SIGMA Clermont)

Collège C (PRAG et autres chargés d'enseignement) : Michel CHEMINAT (ISIMA)

Collège D (BIATSS) : Pascale GRANET (ISIMA), Frédéric AMREIN (Polytech Clermont), Laetitia MARTINET (SIGMA Clermont)

Collège des usagers inscrits à Clermont Auvergne INP, titulaires : Nathan HARRAUD (ISIMA), Virgil FERNANDEZ (Polytech Clermont), Maëva KAULT (SIGMA Clermont)

Collèges des usagers inscrits à Clermont Auvergne INP, suppléants : Alexandre LOISEAU (Polytech Clermont), Alicia REDOUANI (Polytech Clermont), Lucie YASSINE (Polytech Clermont)

Membres extérieurs

Collectivités territoriales : Jean-Pierre BRENAS (CR AuRA), suppléant Louis GISCARD - D'ESTAING, Sylvain CASILDAS (Clermont Auvergne Métropole), suppléant Jean-Marc MORVAN

Représentants des activités économiques et sociales : François LAUPRÊTRE (INGEROP), Pierre FRAISSE (MICHELIN), Céline PONCET (AUBRILAM), Agnès PIGNOLET (ENEDIS)

Représentants des associations des Alumni : Yoann ALVAREZ (ISIMA - Anelis), Anne-Marie PLOUZENNEC (FONDATION CA INP / MICHELIN), Camille BACCONNET (Polytech Clermont - AIPC), Mathis LE ROHELLEC (SIGMA Clermont – AISC)

Personnalités désignées en raison de leur compétences dans les domaines scientifique, technique, industriel, économique ou pédagogique : Éric BERGER (Vivacy Labs), David DE ALMEIDA (SNCF) Caroline HOOG (Capgemini), Christine MERLE (PME Biopôle Clermont Limagne)

Membre de droit : Mathias BERNARD, président EPE UCA, Anne FOGLI, 1^{ère} Vice-présidente EPE UCA, suppléante de Mathias BERNARD

Membres avec voix consultative : Sophie COMMEREUC, directrice générale Clermont Auvergne INP, Frédéric LAURENT DGS Clermont Auvergne INP, Catherine FONCEL, agent comptable Clermont Auvergne INP

Invités permanents sans voix consultative

Directeurs des écoles : Farouk TOUMANI (ISIMA), Pierre BREUL (Polytech Clermont), Nicolas GAYTON (SIGMA Clermont)

Présidents des Conseils d'Ecoles : Sophie SELLIER (ISIMA, Sopra Stéria), Jean-Paul CHABARD (Polytech Clermont, EDF), Frédéric GAUDIN (SIGMA Clermont, SANOFI)

Directeurs délégués Clermont Auvergne INP : Vincent BARRA (Etudes et Vie étudiante), Cédric DELATTRE (Relations Internationales), Jean-Marie NEDELEC (Recherche)

Président de la Fondation : Serge LAFON (MICHELIN) représenté par Gérard BRUNEL DG Fondation

Président du Conseil de Rayonnement : François CONESA

Invité : Pierre SEVEL, Recteur de la Région académique AuRA

Polytech Clermont - VP étudiante : Eloane CHAMP

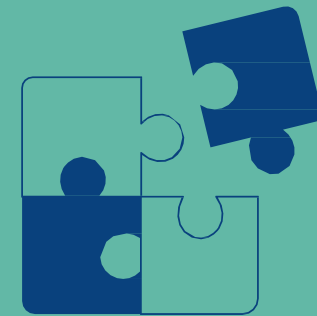
Chargées de mission partenariats universitaires DESRI : Virginie SQUIZZATTO, Sophie MERLE

Commissaire Aux Comptes : Isabelle COGNET

4

Président Vice président

Les instances



Conseil Scientifique

1

Missions et Compétences

Le CS participe à l'élaboration de la politique de recherche de l'INP et veille à sa bonne adéquation avec la stratégie scientifique de l'EPE UCA et celle du site universitaire (UC2A). Il assure de façon générale la liaison entre l'enseignement et la recherche. Le CS est force de proposition en matière d'innovation, de transfert technologique et de liens avec le développement du secteur économique dans les domaines de l'ingénierie. Il soutient une recherche partenariale de haut niveau.

2

Composition

Le CS est composé de 24 membres élus ou nommés pour un mandat de 4 ans, auxquels s'ajoute le/la Directeur/Directrice Général/e de l'INP, membre de droit en qualité de président.

3

Membres

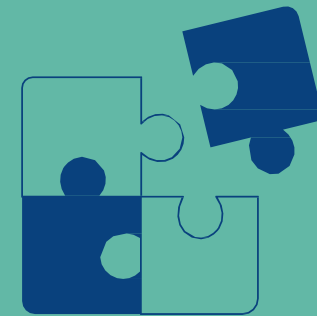
Membres élus
Collège des PU et assimilés : Mamadou KANTE (ISIMA), Lhouari NOURINE (ISIMA), Philippe MICHAUD (Polytech Clermont), Sofiane AMZIANE (Polytech Clermont), Chedli BOUZGARROU (SIGMA Clermont), Geneviève CHADEYRON (SIGMA Clermont)
Collège des HDR n'appartenant pas au collège des PU et assimilés : Rafik SMAALI (Polytech Clermont), Damien BOYER (SIGMA Clermont)
Collège Doctorat n'appartenant pas au collège des personnels HDR et docteurs d'état : Maxime BURON (ISIMA), Chaimaa JAAFARI (Polytech Clermont), Alina-Violeta URSU (SIGMA Clermont)
Collège des autres enseignants :
Collèges des ITRF :
Collège des autres personnels administratifs et techniques :
Collège des étudiants inscrits en doctorat à Clermont Auvergne INP (Ecole Doctorale Sciences Pour l'Ingénieur) :
Membres extérieurs
Représentant du CNRS : Jean-François GERARD, adjoint au directeur scientifique, référent site Clermont Auvergne
Représentants de la Fondation : Vincent ROUTABOUL (directeur technique R&D, CIPAM), Emmanuel CUSTODERO (directeur scientifique, MFP Michelin)
personnalités désignées pour leurs compétences en matière scientifique, culturelle, industrielle et économique : Florence BABONNEAU (directrice de Recherche CNRS, LCMPC Sorbonne Université), Jean-Marc PETIT (PU INSA Lyon, directeur LIRIS), Hervé PREVOTEAU (directeur Biopôle Clermont Limagne), Nadia AUCLAIR (Présidente et co-fondatrice BIOUPP), Geoffrey PERCHET (Chargé de mission), Gilles PETITET (Directeur Technique)
Membres de droit
Mathias BERNARD, président de l'EPE UCA
Vanessa PREVOT, suppléante – VP Recherche UCA
Sophie COMMEREUC, directrice générale Clermont Auvergne INP
Invités permanents sans voix consultative
Directeurs des écoles : Farouk TOUMANI (ISIMA), Pierre BREUL (Polytech Clermont), Nicolas GAYTON (SIGMA Clermont)
Directeurs des Unités de Recherche : Evelyne GIL (Institut Pascal), Fabrice LEROUX (ICCF), Mourad BAIYOU (LIMOS)
Directeur de l'Ecole Doctorale SPI : Youcef MEZOUAR
Directeur délégué à la Recherche : Jean-Marie NEDELEC

4

Présidente

Sophie COMMEREUC, directrice générale Clermont Auvergne INP
(peut mandater la présidence du conseil au directeur délégué à la recherche)

Les instances



**Conseil des Etudes
et Vie Etudiante**



Missions et Compétences

Le CEVE participe à l'élaboration de la politique de l'INP en matière de formation, de pédagogie et de vie étudiante. Il veille à la bonne adéquation avec la stratégie de l'EPE UCA et celle du site universitaire (UC2A).



Composition

Le CEVE est composé de 28 membres, élus ou nommés pour un mandat de 4 ans, à l'exception des représentants étudiants élus pour une durée de 2 ans, auxquels s'ajoute le/la Directeur/Directrice Général/e de l'INP, membre de droit en qualité de président.



Membres

Membres élus
Collège A PU et assimilés : Philippe GAYON (ISIMA), Pierre DRUILHET (Polytech Clermont), Jean-Pierre FONTAINE (Polytech Clermont), Jean-Fabrice GROS (SIGMA Clermont), Pierre-Olivier BUSSIERE (SIGMA Clermont), Jean-Luc PARIS (SIGMA Clermont)
Collège B MCF : Christophe TILMANT (ISIMA), Guillaume PIERRE (Polytech Clermont), Katyanne FARIAS DE ARAUJO (SIGMA Clermont)
Collège C PRAG et autres chargés d'enseignement : Adeline AUGIER (Polytech Clermont), Michel DREAN (SIGMA Clermont)
Collège BIATSS : Elodie FAYE (ISIMA), Laurent FOUGEROUSE (ISIMA), Sandrine PEREIRA (Polytech Clermont)
Collège des Etudiants : Alban GUILHOT (ISIMA), Antoine IMBERT (ISIMA), Bastien JACQUELIN (ISIMA), Lisa PODGLAJEN (ISIMA), Eloane CHAMP (Polytech Clermont), Alix GAUDEFROY (Polytech Clermont), Eliott NEVERS (Polytech Clermont), Gabriel PERNIER (Polytech Clermont), Ena-Lou SAINCLAIR-DOMERCQ (Polytech Clermont), Maëlyss DANIELOU (SIGMA Clermont)
Etudiants suppléants : Elise PIERRE (ISIMA), Louis HENTZ (Polytech Clermont), Lucille MAILLOT (Polytech Clermont), Malorie MARTY-NAVARRO (Polytech Clermont), Martin RIOLET (Polytech Clermont), Maëlys VIGO (Polytech Clermont)
Membres désignés
Personnalités extérieures : Jean-Pierre BELAUD (Toulouse INP), Isabella ZIM-TOMASINO (Grenoble INP), Michael VALLEIX (Lycée Lafayette Clermont-Ferrand)
Mathieu CAPITAIN (VétAgroSup)
Membres de droit
Mathias BERNARD, président de l'EPE UCA, représenté par Françoise PEYRARD
Sophie COMMEREUC, directrice générale de Clermont Auvergne INP, représentée par Vincent BARRA
Invités permanents
Directeurs des écoles : Farouk TOUMANI (ISIMA), Pierre BREUL (Polytech Clermont), Nicolas GAYTON (SIGMA Clermont)
Directeurs des études des écoles : Edith COUE (ISIMA), Cédric CHAUVIERE (Polytech Clermont)
Directeur délégué aux études et à la vie universitaire Clermont Auvergne INP : Vincent BARRA
Directeur de l'ED SPI : Youcef MEZOUAR
Directeur du CROUS : Philippe NEGRIER représenté par Cécile FAUCHEUX
DGS Clermont Auvergne INP : Frédéric LAURENT
Agent Comptable Clermont Auvergne INP : Catherine FONCEL
Directrice de la Prépa des INP Clermont Auvergne : Hélène Marian



Vice président étudiant

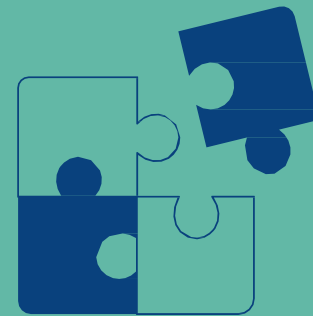


Président
Vice président

Sophie COMMEREUC, directrice générale Clermont Auvergne INP
(peut mandater la présidence du conseil au directeur délégué aux études et à la vie universitaire)



Les instances



**Conseil
de Rayonnement**

1

Missions et Compétences

Le Conseil de Rayonnement a pour rôle principal d'accompagner l'INP dans la réussite de ses ambitions d'attractivité aux niveau national et international. Les réflexions, analyses, synthèses, propositions et recommandations résultant de ses travaux ont pour vocation d'orienter le conseil d'administration de l'INSP dans ses choix stratégiques. Il est chargé d'apporter une réflexion de prospective à moyen et long terme sur le développement de l'INP pour l'ensemble de ses missions (formation, recherche, transfert technologique, relations avec les réseaux nationaux et partenaires internationaux).

Il a une double mission :

- apporter une évaluation impartiale des progrès réalisés,
- proposer des voies d'amélioration.

Il aura notamment pour rôle d'évaluer l'INP chaque année, notamment en vue du terme de l'expérimentation.

Les Conseils d'Orientation Stratégique de chacune des écoles ont le rôle de nourrir et préparer les travaux du Conseil de Rayonnement.

2

Composition

Le Conseil de Rayonnement est composé de 8 membres (dont 3 représentants des réseaux des écoles de l'INP) pour un mandat de 5 ans, désignés par le CA de l'INP sur proposition du comité de direction, en raison de leurs compétences en matière scientifique, culturelle, internationale, industrielle et économique. Parmi ces membres, 5 personnalités sont qualifiées par le CA de l'INP pour être également membres de la commission de résolution des conflits définie par les statuts de l'EPE UCA, aux côtés de 5 membres du Conseil d'Orientation Stratégique de l'EPE UCA.

Le président du Conseil de Rayonnement est désigné, parmi les 5 personnalités qualifiées. Les membres du Conseil de Rayonnement ne peuvent siéger dans aucun autre conseil de l'EPE UCA ou de l'INP.

3

Membres

Membres désignés par le CA

Représentants des réseaux des écoles de Clermont Auvergne INP : Groupe INP : Pierre BENECH (administrateur général de Grenoble INP), Réseau Polytech : Emmanuel PERRIN (coordinateur du réseau), Chimie Paris Tech : Christian LERMINIAUX (directeur général)

Autres personnalités : François CONESA (dirigeant Groupe Soladis), Patrick OLIVA (Président association ORBIMOB), Valérie MAZZA (Présidente Pulsalys), Aline PICARONY (Déléguée Générale UIMM), Vincent SUPIOT (Directeur Générale Crédit Agricole Centre France)

Membre de droit : Serge LAFON (président de la Fondation INP)

Invités avec voix consultative : Mathias BERNARD (président EPE UCA), Sophie COMMEREUC (directrice générale Clermont Auvergne INP), François LAUPRÊTRE (président du CA de Clermont Auvergne INP), Frédéric LAURENT (DGS Clermont Auvergne INP)

Membres de la commission de résolution des conflits :

Pierre BENECH, François CONESA, Aline PICARONY, Valérie MAZZA, Vincent SUPIOT

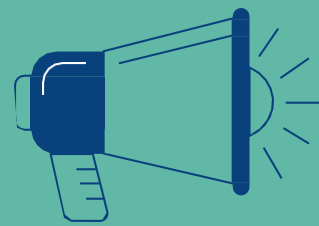
Invités permanents :

François LAUPRETRE (INGEROP), Jean-Marie Nédelec (Directeur délégué DRIVE), Vincent BARRA (Directeur délégué CEVE), Cédric Delattre (Directeur délégué DRI)

4

Président

Les instances de dialogue social



**Comité Social
d'Administration
et la Formation
Spécialisée**

Comité Social d'Administration

1

Missions et Compétences

Le CSA est une instance constituée de représentants de tout le personnel (enseignants/chercheurs et BIATSS, titulaires et suppléants), présentés par des organisations syndicales. Toutes les règles concernant toutes les catégories de personnel, les services et l'organisation du travail sont soumises au CSA. L'avis du CSA est obligatoirement communiqué au Conseil d'Administration avant toute décision sur ces sujets. Un état des lieux annuel de la situation de l'établissement (bilan social, hygiène et sécurité, etc.) doit être présenté au CSA pour un bilan et un suivi des actions engagées. Constitué du CSA de SIGMA Clermont, à la date de publication du décret de création de l'EPE UCA, des personnels ISIMA et Polytech Clermont sont invités permanents afin d'assurer la représentation de tous.

Représentants des personnels

Titulaires UNSA : Hélène CHANAL, Agnès ESPINASSE, Gaëlle FRAMERY, Sandrine PEREIRA, Loïc Yon, Christophe PASQUIER, Elodie FAYE, Alexis JEAN, Frédéric AMREIN

Suppléants UNSA : Sylvie Ducki, Bastien Chevalier, Pascale GRANET, William GUYOT-LENAT, Bernard LARACINE, David DUCHEZ

Représentants de l'Administration

Sophie COMMEREUC, directrice générale Clermont Auvergne INP

Malika FETU, RH Clermont Auvergne INP

2

Membres

1

Missions et Compétences

La FS a pour mission à l'égard des agents de l'établissement (salariés et personnels en PNA, titulaires et contractuels) de contribuer à la protection de la santé physique et mentale et de la sécurité, de contribuer à l'amélioration des conditions de travail, de veiller à l'observation des prescriptions légales en ces matières.

Représentants des personnels

Titulaires UNSA : Frédéric AMREIN, Sylvie DUCKI, Alexis JEAN, Elodie FAYE, Agnès ESPINASSE, William GUYOT-LENAT, Sandrine PEREIRA

Suppléants UNSA : Michel DREAN, Hélène CHANAL, Pascale GRANET, Adeline AUGIER, Bénédicte BOUSSET, Sébastien PERBAL, Aure GENILLIER, David DUCHEZ

Représentants de l'Administration

Sophie COMMEREUC, directrice générale Clermont Auvergne INP

Malika FETU, RH Clermont Auvergne INP

2

Membres

1

Nota

Un Congrès Social rassemblant les membres des CSA de l'EPE UCA et de Clermont Auvergne INP est constitué et se réunit au moins une fois par an. Il émet des avis sur des orientations communes en matière de politique RH à l'échelle des établissements regroupés au sein de l'EPE UCA.

DIRECTION GENERALE

DIRECTION GENERALE

Sophie COMMEREUC
Directrice Générale

Cédric DELATTRE
Directeur délégué Relations Internationales

Jean-Marie NEDELEC
Directeur délégué Recherche

Vincent BARRA
Directeur délégué Etudes et Vie Etudiante

Catherine FONCEL
Agent comptable

Dr Isabelle BIAT
Médecin de Prévention

Chloé VALENCHON
Conseiller de Prévention

COMITE DE DIRECTION

Le CoDir assiste le/la Directeur/Directrice Général/e dans le pilotage de l'INP et prépare les propositions et délibérations soumises au CA de l'INP. Il coordonne l'ensemble des actions et projets portés par Clermont Auvergne INP. Il se réunit de manière hebdomadaire. Piloté par la DG de l'INP, le CoDir est constitué :

- Directeurs des 3 écoles
- DGS,
- DG de la Fondation
- 3 directeurs délégués aux RI, à la Recherche, aux Etudes et Vie Etudiante

En formation élargie, le CoDir intègre les directeurs des unités de recherche regroupées dans l'INP (ICCF, IP, LIMOS) ainsi que le directeur de l'ED SPI.

Le CoDir élargi est l'espace d'échanges qui permet de garantir le lien recherche-formation et l'élaboration d'une politique scientifique partagée à soumettre au CS de l'INP.

Frédéric LAURENT
Direction Générale des Services

dgs@clermont-auvergne-inp.fr

Direction Générale

Sylvie Azart-Delprat, assistante de direction
Virginie ROBESSON, responsable communication
Victor GUINARD MEGHE, chargé de communication

direction.generale@clermont-auvergne-inp.fr

Saphiya MARECAR
Contrôle de gestion et Qualité

Candice RAY-PORSENNA
FTLV

formation-continue@clermont-auvergne-inp.fr

Margot TRELLU,
Affaires juridiques

juridique@clermont-auvergne-inp.fr

Chistelle SAINTIER-CHICH
Service d'ingénierie pédagogique

Anna Hendrix, Ingénieure Pédagogique -
Chargée de projet IngéPLUS
Magali Gerbaud, Ingénieure Pédagogique

ingenierie.pedagogique@clermont-auvergne-inp.fr

Malika FETU
Ressources Humaines

Christelle BRANCHE, gestion des personnels
doctorants, chercheurs et enseignants contractuels
Lamia LAMBARRAA, gestion BIATSS
contractuels

Amandine LEITE, gestion BIATSS titulaires et
vacataires

Aurélie MOUSSIER, gestion vacataires,
missions RH diverses.

grh@clermont-auvergne-inp.fr

Raphaël BEILICKE Relations
Internationales

Anne LACHAUD, Mobilités
Caroline Soucachet Cottin,
Finances X, Projets

international@clermont-auvergne-inp.fr

Catherine FONCEL
Agence comptable

Florence PAPILLON, dépenses
Floriane VIGNIER, immobilisations, plan de
trésorerie

Isabelle BLACHERE
Affaires Financières / Marchés publics

Agnès ESPINASSE, recettes
Laëtitia FALZONE, états de dépenses, marchés de
fournitures et services
Marion LUCAZEAU, suivi des conventions, missions
en France et à l'étranger

Laëtitia MARTINET, marchés publics de travaux
Nadia ACHLOUKH, secrétariat

comptabilite@clermont-auvergne-inp.fr
marches.publics@clermont-auvergne-inp.fr

Jean-Pierre MARCHEIX
Recherche, Innovation, Valorisation Europe

Franziska FISCHER, gestion contrats de recherche
Virginie MENDES, agent administratif
Mélissa PUCHOL, agent administratif

drive@clermont-auvergne-inp.fr

Antoine COLLANGE
Immobilier / Logistique

Jean-Christophe BASTIDE
Immobilier / Logistique
Maintenance 2ème niveau, contrôle
réglementaire et sécuritaire

Roumar ALLAMI
Gabin BELIN
Pierre BERARD
Saaïd OULABBI

Olivier BERTRAND
Immobilier / Logistique
Maintenance 1^{er} niveau, logisitique

Julien BELLUT
Manuel FERREIRA
Patricia MORICONI
Jacques OUERTANI
David SEPTIN

dil@clermont-auvergne-inp.fr

Clermont Auvergne PEPITE

Betty TEIXEIRA, Directrice

Camille BEGON, chargée de projet
entrepreneuriat
Adrien BOUGEROL, chargé de sensibilisation
Anaïs BROCH, chargée de la promotion de
l'entrepreneuriat sur territoires
Violaine BURTIN, chargée de projet
entrepreneuriat, international, doctorants
Clarisse HARBOIS, assistante administrative
Lucile LARDY, chargée de projet
sensibilisation et communication
Simon RUIVARD, chargé de projet
accompagnement

pepите@clermont-auvergne-inp.fr

La Prépa des INP Clermont

Hélène MARIAN, Directrice

Morgane SERVAGNAT, assistante

prepa-inp@clermont-auvergne-inp.fr

CHARGÉS DE MISSION

Alexandre GUITTON

Coordonnateur des Systèmes d'Information
et du Numérique

David HILL

Responsable Graduate Track Innovative &
Intelligent Mobility (CAP GS)

Alexis BEAKOU

Europe

Hélène CHANAL

Référente Egalité F/H, lutte contre VSS et
discriminations

FONDATION

**Serge LAFON, Président
(Michelin)**

Gérard BRUNEL, Directeur Général

fondation@clermont-auvergne-inp.fr

ÉCOLES

ISIMA

Farouk TOUMANI, Directeur

Emmanuel MESNARD, directeur adjoint
Edith COUÉ directrice adjointe des études
Sophie DERET, responsable administrative

secretariat@isima.fr

Polytech Clermont Pierre

BREUL, Directeur

Hélène DE BAYNAST, directrice adjointe
Cédric CHAUVIERE, directeur des études
Cédric CHAMBON, responsable
administratif

direction.polytech@listes.uca.fr

SIGMA Clermont

Nicolas GAYTON, Directeur

Geneviève CHADEYRON, directrice adjointe
Fabrice GROS, directeur des études
Gilles MOUNET, responsable administratif

direction@sigma-clermont.fr

ÉCOLE DOCTORALE DES SCIENCES POUR L'INGÉNIEUR

Youcef MEZOUAR, Directeur ,
responsable administrative

edspi.dred@uca.fr

UNITÉS DE RECHERCHE

ICCF

Fabrice LEROUX, Directeur

Laurence HECQUET, directrice adjointe
Carole TURPIN, responsable administrative

Institut Pascal Evelyne

GIL, Directrice

Christophe VIAL, directeur adjoint
Pascale DUGAT, responsable administrative

LIMOS

Mourad BAIYOU, Directeur

Vincent Barra, Directeur adjoint
Béatrice BOURDIEU, responsable
administrative

La politique Qualité



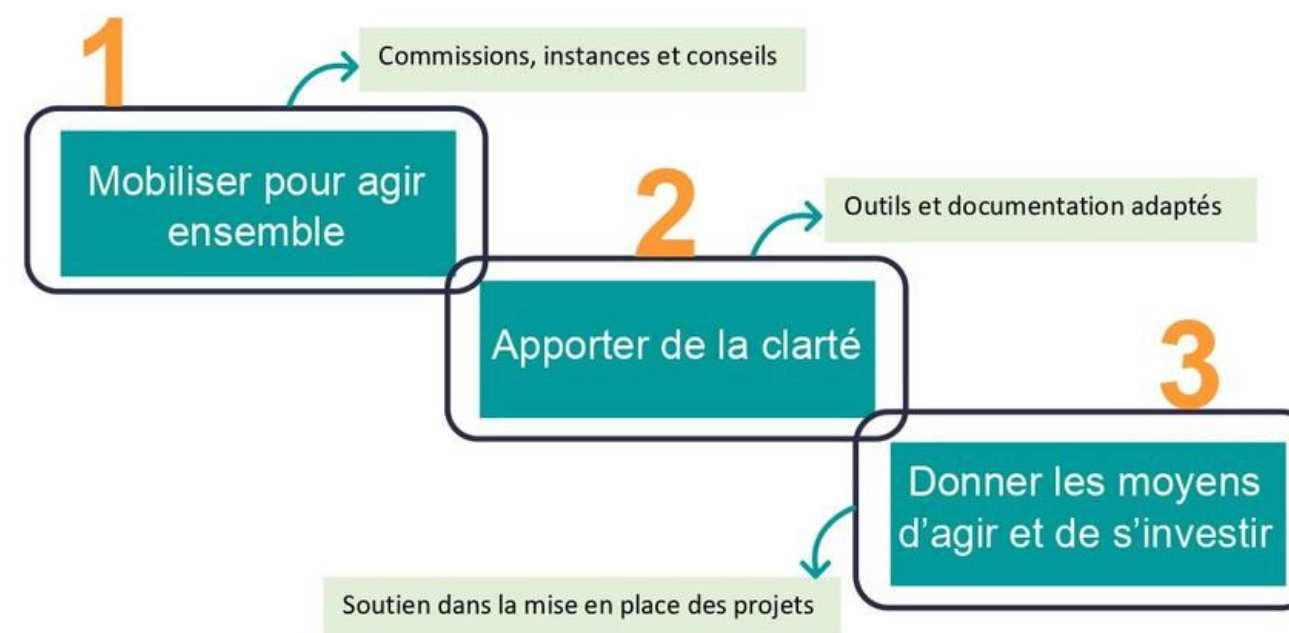
Politique Qualité

Clermont Auvergne INP

Créé en 2021, Clermont Auvergne INP est un établissement membre du Groupe INP et constitue le pôle d'ingénierie de l'Université Clermont Auvergne. Il regroupe les forces en ingénierie au travers des 3 écoles d'ingénieurs (ISIMA, Polytech Clermont, SIGMA Clermont), 3 laboratoires de recherche (ICCF, IP, LIMOS) et 1 école doctorale (ED SPI).

Afin de structurer et fiabiliser l'alliance de toutes ces entités, Clermont Auvergne INP a décidé de mettre en place un Système de Management de la Qualité, répondant aux exigences de la norme ISO 9001 version 2015.

C'est dans cet esprit fédérateur que se déclinent les 3 axes principaux de notre Politique Qualité :



La Direction Générale s'engage à donner à tous les acteurs investis dans le fonctionnement du Système de Management de la Qualité de l'INP, les moyens de mener à bien leurs missions.

Nous comptons sur l'implication de chacun/chacune dans cette démarche qui nous permettra de nous améliorer en continu, afin de satisfaire toujours plus aux besoins et attentes des différentes parties intéressées et aux exigences réglementaires.

Le 23 Mars 2023

Sophie COMMEREUC,
Directrice Générale de Clermont Auvergne INP

Labels et certifications



La certification qualité a été délivrée au titre des catégories d'actions suivantes :

ACTIONS DE FORMATION

ACTIONS PERMETTANT DE VALIDER LES ACQUIS DE L'EXPÉRIENCE

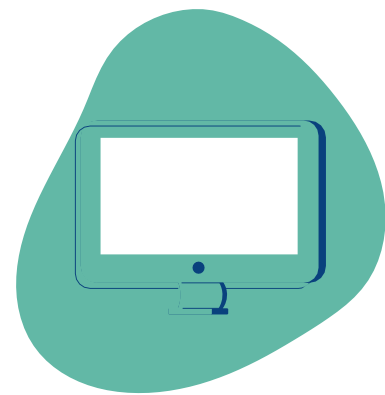
Tête de Cordée :
Clermont Auvergne INP,
Graines d'ingénieurs, cultivons la
réussite



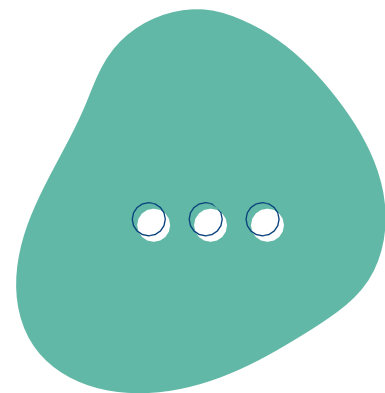
Structures et réseaux



Contacts

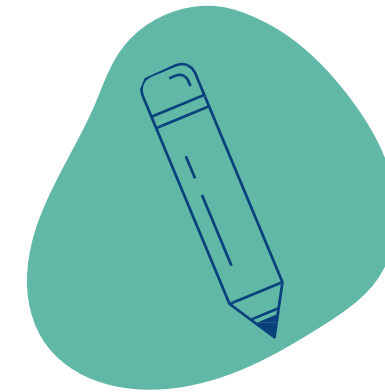


direction.generale@clermont-auvergne-inp.fr
dgs@clermont-auvergne-inp.fr
communication@clermont-auvergne-inp.fr
comptabilite@clermont-auvergne-inp.fr
marches-publics@clermont-auvergne-inp.fr
grh@clermont-auvergne-inp.fr
international@clermont-auvergne-inp.fr
drive@clermont-auvergne-inp.fr
dil@clermont-auvergne-inp.fr
prepa-inp@clermont-auvergne-inp.fr
pepite@clermont-auvergne-inp.fr
ingenierie.pedagogique@clermont-auvergne-inp.fr



Adresses mail individuelles

Chaque personnel des services communs possède une adresse mail, sous le format :
prenom.nom@clermont-auvergne-inp.fr



Clermont Auvergne INP
27, rue Roche Genès
CS 20265
63178 Aubière cedex

Standard / 04 73 28 80 00 /
www.clermont-auvergne-inp.fr

Plan d'accès



- 6 : Polytech Clermont / Direction de la Recherche, de l'Innovation, de la Valorisation et de l'Entrepreneuriat (DRIVE) / Bât. A / Bureau 109
- 6 : Polytech Clermont / Direction des Relations Internationales / Bât. A / Bureaux 110 & 111
- 8 : ISIMA / La Prépa des INP
- 27 : SIGMA Clermont / Direction Générale / Affaires Financières / FTLV / Communication / Affaires Juridiques, Fondation [Sphère, Niveau 3]
- 27 : SIGMA Clermont / RH [Bât SPA, Niveau 4]
- 27 : SIGMA Clermont / Direction Immobilier Logistique [Bât SPA, Niveaux 0 et 2]