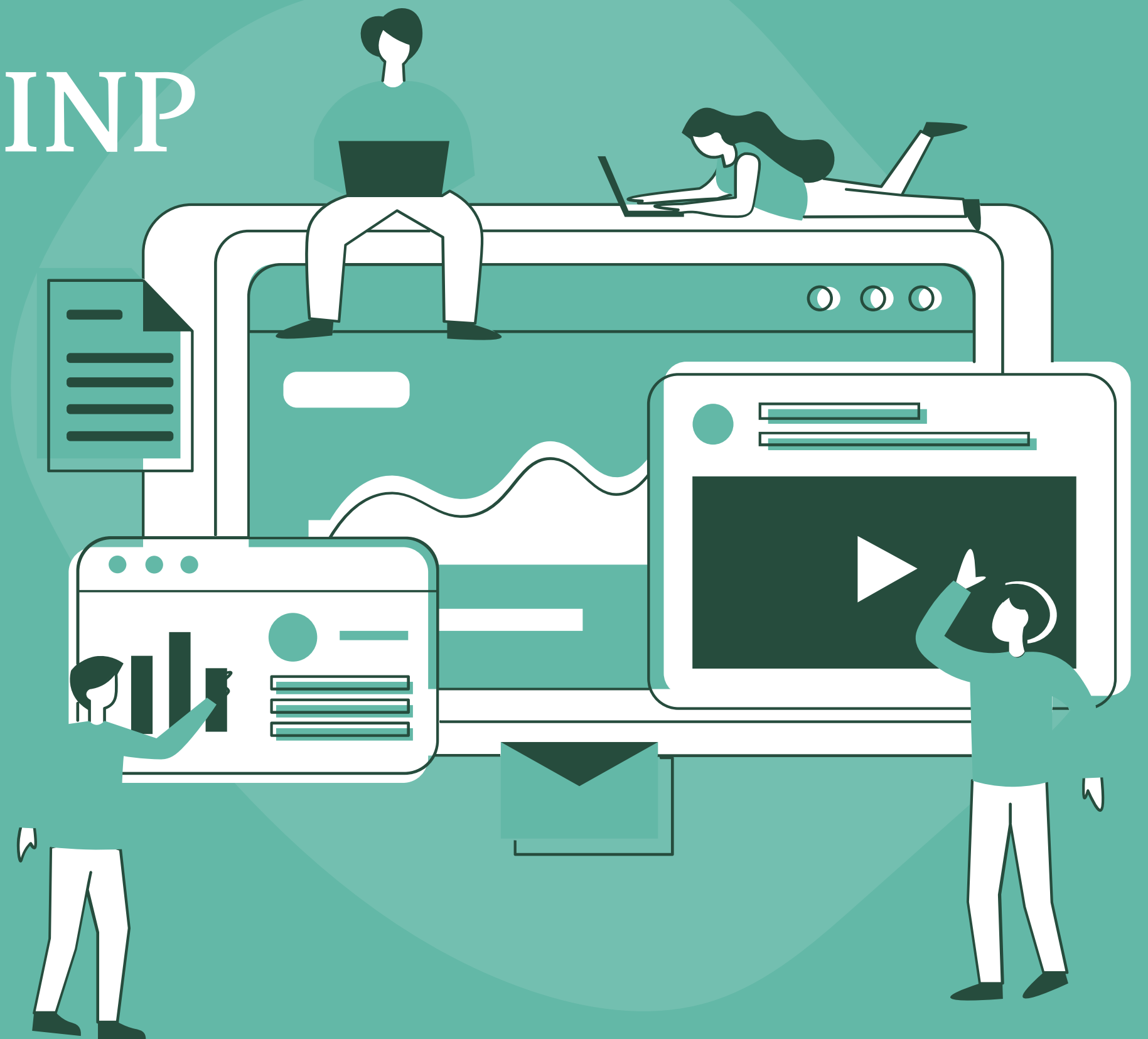


Organisation de Clermont Auvergne INP





INSTANCES DE L'ÉTABLISSEMENT

CONSEIL D'ADMINISTRATION
+++
CONSEIL SCIENTIFIQUE
+++
CONSEIL DES ÉTUDES ET DE LA VIE ÉTUDIANTE
+++
CONSEIL DE RAYONNEMENT

INSTANCES DE DIALOGUE SOCIAL

COMITÉ TECHNIQUE
+++
COMITÉ D'HYGIÈNE, DE SÉCURITÉ
ET DES CONDITIONS DE TRAVAIL
+++
COMMISSION PARITAIRE D'ÉTABLISSEMENT
+++
COMMISSION CONSULTATIVE PARITAIRE
DES AGENTS CONTRACTUELS

FONDATION

DIRECTEUR GÉNÉRAL

DIRECTION GÉNÉRALE

DIRECTEUR GÉNÉRAL

+++

DIRECTEURS DÉLÉGUÉS

RELATIONS INTERNATIONALES | RECHERCHE | ÉTUDE ET VIE ÉTUDIANTE

+++

CODIR

DIRECTEUR GÉNÉRAL
DIRECTEURS DÉLÉGUÉS
DIRECTEUR GÉNÉRAL DES SERVICES
DIRECTEURS ÉCOLES
(*)

+++

AGENT COMPTABLE

+++

MÉDECIN DE PRÉVENTION

+++

CONSEILLER DE PRÉVENTION

CHARGÉS DE MISSION

ACCÉLÉRATEUR RELATIONS INDUSTRIELLES

+++

COORDINATEUR DES SYSTÈMES D'INFORMATION & DU NUMÉRIQUE

ÉCOLES

ISIMA

DIRECTEUR
RESPONSABLE ADMINISTRATIF

+++

POLYTECH CLERMONT

DIRECTEUR
RESPONSABLE ADMINISTRATIF

+++

SIGMA Clermont

DIRECTEUR
RESPONSABLE ADMINISTRATIF

DIRECTION GÉNÉRALE DES SERVICES

SERVICES COMMUNS

DIRECTION GÉNÉRALE

ASSISTANCE DIRECTION | COMMUNICATION | QUALITÉ

+++

AFFAIRES FINANCIÈRES/MARCHÉS PUBLICS

+++

RESSOURCES HUMAINES

+++

CONTRÔLE DE GESTION ET ÉTUDES

+++

RELATIONS INTERNATIONALES

+++

RECHERCHE

+++

IMMOBILIER/LOGISTIQUE

+++

CLERMONT AUVERGNE PEPITE

La Prépa des INP

RESPONSABLE PÉDAGOGIQUE

RECHERCHE (*)

UNITÉS MIXTES DE RECHERCHE

ICCF | INSTITUT PASCAL | LIMOS

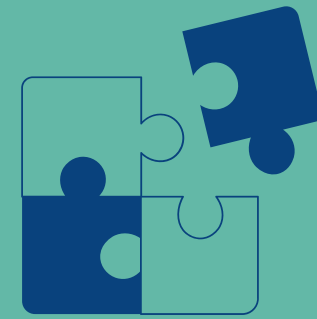
+++

ÉCOLE DOCTORALE

SCIENCE POUR L'INGÉNIEUR

(*) MEMBRE DU CODIR ÉLARGI

Les instances



**Conseil
d'Administration**

1

Missions et Compétences

Le CA détermine la politique de l'établissement, les choix stratégiques et définit les moyens pour leur réalisation. Il se prononce, sous réserve de la réglementation nationale, sur le développement général des formations, ainsi que sur les programmes de recherche et de coopération internationale.

2

Composition

Le CA est composé de 28 membres élus ou nommés pour un mandat de 4 ans, à l'exception du mandat des usagers et de leurs suppléants qui est un mandat de 2 ans.

3

Membres

Membres élus

Collège A (PU et assimilés) : Joël LEYMARIE (Polytech Clermont), Christian LAFOREST (ISIMA), Youcef MEZOUAR (SIGMA Clermont)

Collège B (MCF et assimilés) : Jean-Philippe ROBLIN (SIGMA Clermont), Romy SAUVAYRE (Polytech Clermont), Loïc YON (ISIMA)

Collège C (PRAG et autres chargés d'enseignement) : Michel CHEMINAT (ISIMA)

Collège D (BIATSS) : Frédéric AMREIN (Polytech Clermont), Pascale GRANET (ISIMA), Laetitia MARTINET (SIGMA Clermont)

Collège des usagers inscrits à Clermont Auvergne INP, titulaires : Andy GARDIA-LAMOUREUX (ISIMA), Clara PEIGNIER (SIGMA Clermont), William HAMADENE (SIGMA Clermont)

Collèges des usagers inscrits à Clermont Auvergne INP, suppléants : Pauline HOSPITAL (ISIMA), Gwendal HOUDEAU (Polytech Clermont), Mariama SOKHNA (Polytech Clermont)

Membres extérieurs

Collectivités territoriales : Jean-Pierre BRENAS (CR AuRA), suppléante Myriam FOUGERE, Sylvain CASILDAS (Clermont Auvergne Métropole), suppléant Jean-Marc MORVAN

Représentants des activités économiques et sociales : François LAUPRÊTRE (INGEROP), Valérie MARINO (SNCF Réseau), Julien BANCHET (ERAMET), Jean-Pierre QUESLEL (MFP MICHELIN)

Représentants des associations des Alumni : Yoann ALVAREZ (Anelis), Catherine CREULY (AIPC), Charles PENCHE (AISC)

Personnalités désignées en raison de leur compétences dans les domaines scientifique, technique, industriel, économique ou pédagogique : Nadia AUCLAIR, Françoise CONSTANTY (HR'Conseil), Frédéric DUPONT (Viveris), Caroline HOOG (Capgemini), Aline PICARONY (UIMM Auvergne)

Membre de droit : Mathias BERNARD, président EPE UCA

Membres avec voix consultative : Sophie COMMEREUC, directrice générale Clermont Auvergne INP, Frédéric LAURENT DGS Clermont Auvergne INP, Christine CHARREYRON agent comptable Clermont Auvergne INP

Invités permanents

Directeurs des écoles : Farouk TOUMANI (ISIMA), Pierre BREUL (Polytech Clermont), Nicolas GAYTON (SIGMA Clermont)

Présidents des Conseils d'Ecoles : Sophie SELLIER (ISIMA, Sopra Stéria), Jean-Paul CHABARD (Polytech Clermont, EDF), Frédéric GAUDIN (SIGMA Clermont, SANOFI)

Directeurs délégués Clermont Auvergne INP : Vincent BARRA (Etudes et Vie étudiante), Christian LARROCHE (Relations Internationales), Jean-Marie NEDELEC (Recherche)

Président de la Fondation : Yves CHAPOT (MFP MICHELIN) représenté par Gérard BRUNEL DG Fondation

Président du Conseil de Rayonnement : X

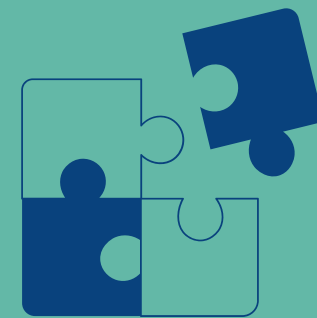
Invité : Olivier DUGRIP, Recteur de la Région académique AuRA, représenté par Dominique POUGET (DRAES)

4

Président Vice président

François LAUPRÊTRE
Jean-Pierre QUESLEL

Les instances



Conseil Scientifique

1

Missions et Compétences

Le CS participe à l'élaboration de la politique de recherche de l'INP et veille à sa bonne adéquation avec la stratégie scientifique de l'EPE UCA et celle du site universitaire (UC2A). Il assure de façon générale la liaison entre l'enseignement et la recherche. Le CS est force de proposition en matière d'innovation, de transfert technologique et de liens avec le développement du secteur économique dans les domaines de l'ingénierie. Il soutient une recherche partenariale de haut niveau.

2

Composition

Le CS est composé de 24 membres élus ou nommés pour un mandat de 4 ans, auxquels s'ajoute le/la Directeur/Directrice Général/e de l'INP, membre de droit en qualité de président.

3

Membres

Membres élus

Collège des PU et assimilés : Vincent BARRA (ISIMA), Chedli BOUZGARROU (SIGMA Clermont), Genevière CHADEYRON (SIGMA Clermont), Philippe MICHAUD (Polytech Clermont), Lhouari NOURINE (ISIMA), Evelyne TOUSSAINT (Polytech Clermont)

Collège des HDR n'appartenant pas au collège des PU et assimilés : Yamina ANDRE (Polytech Clermont), Mohamad SLEIMAN (SIGMA Clermont)

Collège Doctorat n'appartenant pas au collège des personnels HDR et docteurs d'état : Alexis LANDRAULT (Polytech Clermont), Isabelle THOMAS (SIGMA Clermont), Christophe TILMANT (ISIMA)

Collège des autres enseignants : Jacques LAFFONT (Polytech Clermont)

Collèges des ITRF : Sébastien PERBAL (Polytech Clermont), Gaëlle TIXIER (SIGMA Clermont)

Collège des autres personnels administratifs et techniques : Alexia CHASSET (Polytech Clermont)

Collège des étudiants inscrits en doctorat à Clermont Auvergne INP (Ecole Doctorale Sciences Pour l'Ingénieur) : Timothée MARTINOD, Mélodie HANI DANIEL ZAKARIA, Franklin MBOUAPDA MICHAEL ; suppléante : Caroline BROSSE

Membres extérieurs

Représentant du CNRS : Jean-François GERARD, adjoint au directeur scientifique, référent site Clermont Auvergne

Représentants de la Fondation : Vincent ROUTABOUL (directeur technique R&D, CIPAM), Emmanuel CUSTODERO (directeur scientifique, MFP Michelin)

personnalités désignées pour leurs compétences en matière scientifique, culturelle, industrielle et économique : Florence BABONNEAU (directrice de Recherche CNRS, LCMPC Sorbonne Université), Jean-Marc PETIT (PU INSA Lyon, directeur LIRIS), Hervé PREVOTEAU (directeur Biopôle Clermont Limagne)

Membres de droit

Mathias BERNARD, président de l'EPE UCA

Sophie COMMEREUC, directrice générale Clermont Auvergne INP

Invités permanents

Directeurs des écoles : Farouk TOUMANI (ISIMA), Pierre BREUL (Polytech Clermont), Nicolas GAYTON (SIGMA Clermont)

Directeurs des Unités de Recherche : Evelyne GIL (Institut Pascal), Fabrice LEROUX (ICCF), Mourad BAIYOU (LIMOS)

Directeur de l'Ecole Doctorale SPI : Youcef MEZOUAR

Directeur délégué à la Recherche : Jean-Marie NEDELEC

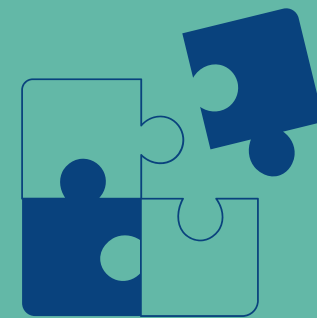
4

Présidente

Sophie COMMEREUC, directrice générale Clermont Auvergne INP

(peut mandater la présidence du conseil au directeur délégué à la recherche)

Les instances



**Conseil des Etudes
et Vie Etudiante**

1

Missions et Compétences

Le CEVE participe à l'élaboration de la politique de l'INP en matière de formation, de pédagogie et de vie étudiante. Il veille à la bonne adéquation avec la stratégie de l'EPE UCA et celle du site universitaire (UC2A).

2

Composition

Le CEVE est composé de 28 membres, élus ou nommés pour un mandat de 4 ans, à l'exception des représentants étudiants élus pour une durée de 2 ans, auxquels s'ajoute le/la Directeur/Directrice Général/e de l'INP, membre de droit en qualité de président.

3

Membres

Membres élus

Collège A PU et assimilés : Pierre-Olivier BUSSIERE (SIGMA Clermont), Pierre DRUILHET (Polytech Clermont), Jean-Pierre FONTAINE (Polytech Clermont), Jean-Philippe GAYON (ISIMA), Fabrice GROS (SIGMA Clermont)

Collège B MCF : Fabrice AUDONNET (Polytech Clermont), Nicolas BOUTON (SIGMA Clermont), Edith COUE (ISIMA)

Collège C PRAG et autres chargés d'enseignement : Gaëlle BAUDOUIN (Polytech Clermont), Michel DREAN (SIGMA Clermont)

Collège BIATSS : Elodie FAYE (ISIMA), Laurent FOUGEROUSE (ISIMA), Sandrine PEREIRA (Polytech Clermont)

Collège des Etudiants : Julien GIMENEZ (ISIMA), Lucie SOANEN (ISIMA), Oussama ZAHID (Polytech Clermont), Elise PELLEGRY (Polytech Clermont), Amine EL GHEMMAZ (SIGMA Clermont), Inès ROUAGDIA (Polytech Clermont), Vivien BOUDIN (ISIMA), Marie LAURENT (Polytech Clermont), Enzo MAGAL (ISIMA), Prielle POUELE (Polytech Clermont). Suppléant : Yuri PONS (ISIMA)

Membres désignés

Personnalités extérieures : Christian DESSEUX (proviseur Lycée La Fayette Clermont Fd), Françoise DELPECH (Grenoble INP), Jean-Pierre BELAUD (Toulouse INP), Mathieu CAPITAINE (VétAgroSup)

Membres de droit

Mathias BERNARD, président de l'EPE UCA

Sophie COMMEREUC, directrice générale Clermont Auvergne INP

Invités permanents

Directeurs des écoles : Farouk TOUMANI (ISIMA), Pierre BREUL (Polytech Clermont), Nicolas GAYTON (SIGMA Clermont)

Directeurs des études des écoles : Cédric CHAUVIERE (Polytech Clermont), Christian LAFOREST (ISIMA), Laurent PIETRAC (SIGMA Clermont)

Directeur délégué aux études et à la vie universitaire Clermont Auvergne INP : Vincent BARRA

Directeur de l'ED SPI : Youcef MEZOUAR

Directeur du CROUS : Jean-Jacques GENE BRIER

DGS Clermont Auvergne INP : Frédéric LAURENT

Agent Comptable Clermont Auvergne INP : Christine CHARREYRON

4

Vice président étudiant

Inès ROUAGDIA

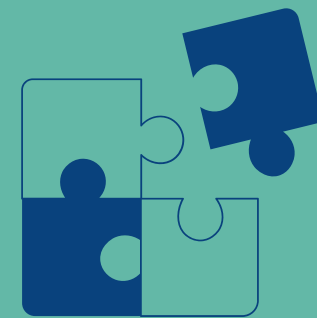
5

Président Vice président

Sophie COMMEREUC, directrice générale Clermont Auvergne INP

(peut mandater la présidence du conseil au directeur délégué aux études et à la vie universitaire)

Les instances



**Conseil
de Rayonnement**

1

Missions et Compétences

Le Conseil de Rayonnement a pour rôle principal d'accompagner l'INP dans la réussite de ses ambitions d'attractivité aux niveaux national et international. Les réflexions, analyses, synthèses, propositions et recommandations résultant de ses travaux ont pour vocation d'orienter le conseil d'administration de l'INSP dans ses choix stratégiques. Il est chargé d'apporter une réflexion de prospective à moyen et long terme sur le développement de l'INP pour l'ensemble de ses missions (formation, recherche, transfert technologique, relations avec les réseaux nationaux et partenaires internationaux).

Il a une double mission :

- apporter une évaluation impartiale des progrès réalisés,
- proposer des voies d'amélioration.

Il aura notamment pour rôle d'évaluer l'INP chaque année, notamment en vue du terme de l'expérimentation.

Les Conseils d'Orientation Stratégique de chacune des écoles ont le rôle de nourrir et préparer les travaux du Conseil de Rayonnement.

2

Composition

Le Conseil de Rayonnement est composé de 8 membres (dont 3 représentants des réseaux des écoles de l'INP) pour un mandat de 5 ans, désignés par le CA de l'INP sur proposition du comité de direction, en raison de leurs compétences en matière scientifique, culturelle, internationale, industrielle et économique. Parmi ces membres, 5 personnalités sont qualifiées par le CA de l'INP pour être également membres de la commission de résolution des conflits définie par les statuts de l'EPE UCA, aux côtés de 5 membres du Conseil d'Orientation Stratégique de l'EPE UCA.

Le président du Conseil de Rayonnement est désigné, parmi les 5 personnalités qualifiées. Les membres du Conseil de Rayonnement ne peuvent siéger dans aucun autre conseil de l'EPE UCA ou de l'INP.

3

Membres

Membres désignés par le CA

Représentants des réseaux des écoles de Clermont Auvergne INP : Groupe INP : Pierre BENECH (administrateur général de Grenoble INP), Réseau Polytech : Yves BERNARD (coordinateur du réseau), Groupe IMT : Odile GAUTHIER (directrice générale Institut Mines Telecom)

Autres personnalités : François CONESA (Groupe Soladis), Isabelle HALLEUX (Université de Liège), Patrick OLIVA (Paris Process on Mobility and Climate), Viviane MASSONNEAU (FAREVA), Vincent SUPIOT (Crédit Agricole Centre France)

Membre de droit : Yves CHAPOT (président de la Fondation INP)

Invités : Mathias BERNARD (président EPE UCA), Sophie COMMEREUC (directrice générale Clermont Auvergne INP), François LAUPRÊTRE (président du CA de Clermont Auvergne INP), Frédéric LAURENT (DGS Clermont Auvergne INP)

Membres de la commission de résolution des conflits :

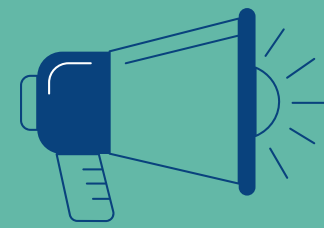
Pierre BENECH, François CONESA, Isabelle HALLEUX, Viviane MASSONNEAU, Vincent SUPIOT

4

Président

François CONESA

Les instances de dialogue social



CT

CHSCT

Congrès social

Comité Technique

1

Missions et Compétences

Le CT est une instance constituée de représentants de tout le personnel (enseignants/chercheurs et BIATSS, titulaires et suppléants), présentés par des organisations syndicales. Toutes les règles concernant toutes les catégories de personnel, les services et l'organisation du travail sont soumises au CT. L'avis du CT est obligatoirement communiqué au Conseil d'Administration avant toute décision sur ces sujets. Un état des lieux annuel de la situation de l'établissement (bilan social, hygiène et sécurité, etc.) doit être présenté au CT pour un bilan et un suivi des actions engagées.

Constitué du CT de SIGMA Clermont, à la date de publication du décret de création de l'EPE UCA, des personnels ISIMA et Polytech Clermont sont invités permanents afin d'assurer la représentation de tous.

Représentants des personnels

Titulaires SNPTES : Raphaël BEILICKE, Hélène CHANAL, Agnès ESPINASSE, Gaëlle FRAMERY, Clément WEIGEL

Suppléants SNPTES : Chedli BOUZGARROU, Jean-Louis CANET, Safia LAÏD, Bernard LARACINE, Charlotte VICHERY

Invités permanents : Elodie FAYE (ISIMA), Jean-Pierre FONTAINE (Polytech Clermont), Christophe PASQUIER (Polytech Clermont), Sandrine PEREIRA (Polytech Clermont), Loïc YON (ISIMA)

Représentants de l'Administration

Sophie COMMEREUC, directrice générale Clermont Auvergne INP

Malika FETU, RH Clermont Auvergne INP

2

Membres

Comité d'Hygiène, de Sécurité et des Conditions de Travail

1

Missions et Compétences

Le CHSCT a pour mission à l'égard des agents de l'établissement (salariés et personnels en PNA, titulaires et contractuels) de contribuer à la protection de la santé physique et mentale et de la sécurité, de contribuer à l'amélioration des conditions de travail, de veiller à l'observation des prescriptions légales en ces matières.

Représentants des personnels

Titulaires SNPTES : Jean-Louis CANET, Nathalie CUBIZOLLE, Sarah DAVEY, Michel DREAN, Sylvie DUCKI, Gaëlle TIXIER

Suppléants SNPTES : Roumar ALLAMI, Alexis JEAN, Laurent KIEFFER, Anne LACHAUD, Bernard LARACINE, Audrey MARGUERIE

Invités permanents : Gaëlle BAUDOIN (Polytech Clermont), Joël LEYMARIE (Polytech Clermont), Frédéric MEIGNAN (ISIMA), Lhouari NOURINE (ISIMA), Sébastien PERBAL (Polytech Clermont), Loïc YON (ISIMA)

Représentant des Doctorants sans voix délibérative

Quentin DECHAMBRE

Représentants des usagers titulaires sans voix délibérative : Andy GARCIA-LAMOUREUX (ISIMA), Céline HUART (Polytech Clermont), Simon LECLERC (SIGMA Clermont)

Représentants des usagers suppléants : Rémy DARQUIN (Polytech Clermont), Lucas GANDREY (SIGMA Clermont), Paul NAUTRE (ISIMA)

Représentants de l'Administration

Sophie COMMEREUC, directrice générale Clermont Auvergne INP

Malika FETU, RH Clermont Auvergne INP

Invités permanents : Dr BIAT (médecin de prévention), Patrick LACOSTE (conseiller de prévention), Frédéric LAURENT (DGS Clermont Auvergne INP), Amandine LEITE (secrétaire), Pierre POQUILLON (inspecteur santé et sécurité au travail, MESRI)

2

Membres

1

Congrès Social

Il rassemble annuellement les membres des CT de l'EPE UCA et de Clermont Auvergne INP. Il émet des avis sur des orientations communes en matière de politique RH à l'échelle des établissements EPE UCA et Clermont Auvergne INP.

DIRECTION GENERALE

Sophie COMMEREUC
Directrice Générale

Christian LARROCHE
Directeur délégué Relations Internationales

Jean-Marie NEDELEC
Directeur délégué Recherche

Vincent BARRA
Directeur délégué Etudes et Vie Etudiante

Christine CHARREYRON
Agent comptable

Dr Isabelle BIAT
Médecin de Prévention

Patrick LACOSTE
Conseiller de Prévention

COMITE DE DIRECTION

Le CoDir assiste le/la Directeur/Directrice Général/e dans le pilotage de l'INP et prépare les propositions et délibérations soumises au CA de l'INP. Il coordonne l'ensemble des actions et projets portés par Clermont Auvergne INP. Il se réunit de manière hebdomadaire. Piloté par la DG de l'INP, le CoDir est constitué :

- Directeurs des 3 écoles
- DGS,
- DG de la Fondation
- 3 directeurs délégués aux RI, à la Recherche, aux Etudes et Vie Etudiante

En formation élargie, le CoDir intègre les directeurs des unités de recherche regroupées dans l'INP (ICCF, IP, LIMOS) ainsi que le directeur de l'ED SPI.

Le CoDir élargi est l'espace d'échanges qui permet de garantir le lien recherche-formation et l'élaboration d'une politique scientifique partagée à soumettre au CS de l'INP.

Frédéric LAURENT
Directeur Général des Services

dgs@clermont-auvergne-inp.fr

Direction Générale

Andrée AMADORO, assistante de direction
Damien CAMPS, responsable communication
Marion CZAKOWSKI, qualitiennne
Christelle SANTIER-CHICH, ingénieur pédagogique

direction.generale@clermont-auvergne-inp.fr

Malika FETU
Ressources Humaines

Christelle BRANCHE, gestion BIATSS contractuels
et vacataires
Amandine LEITE, gestion BIATSS titulaires et
vacataires

grh@clermont-auvergne-inp.fr

Isabelle BLACHERE
Affaires Financières / Marchés publics

Laëtitia FALZONE, marchés publics fournitures et
services / conventions hors recherche
Agnès ESPINASSE, mission en France / recettes
Laetitia MARTINET, marchés publics de travaux
Florence PAPILLON, missions à l'étranger /
dépenses
Virginie MENDES, comptabilité générale /
immobilisations

comptabilite@clermont-auvergne-inp.fr
marches.publics@clermont-auvergne-inp.fr

Saphiya MARECAR
Contrôle de gestion
Etudes

Raphaël BEILICKE
Relations Internationales

Anne LACHAUD, gestion mobilités
sortantes/entrantes, programme ERASMUS+,
accords Europe et Québec, programme PEE du
BCI
Elie WALTHER, gestion summer/winter schools,
PAI, doubles-diplômes, bourses, aides financières,
communication

international@clermont-auvergne-inp.fr

Jean-Pierre MARCHEIX
Recherche, Innovation, Valorisation Europe

Franziska Fisher, gestion contrats de recherche

drive@clermont-auvergne-inp.fr

Christian CHASTAING
Immobilier / Logistique

Nadia ACHLOUKH, secrétariat

Jean-Christophe BASTIDE
Immobilier / Logistique
Maintenance 2ème niveau, contrôle réglementaire
et sécuritaire

Roumar ALLAMI
Gabin BELIN
Pierre BERARD
Saaïd OULABBI

Olivier BERTRAND
Immobilier / Logistique
Maintenance 1er niveau, logistique

Stéphanie OLIVIER
Jacques OUERTANI
Patricia MAURICONI

dil@clermont-auvergne-inp.fr

PREPA INP

Hélène MARIAN

Houaria ROUBA, assistante

prepa-inp@clermont-auvergne-inp.fr

CHARGES DE MISSION

Olivier BULLAT

Coordonnateur des Systèmes d'Information
et du Numérique

David HILL

Responsable Graduate Track Innovation &
Intelligent Mobility (CAP GS)

ECOLES

ISIMA

Farouk TOUMANI

Sophie DERET, RA

Polytech CLERMONT

Pierre BREUL

Brigitte LALOGUE, RA

direction.polytech@listes.uca.fr

SIGMA Clermont

Nicolas GAYTON

Gilles MOUNET, RA

direction@sigma-clermont.fr

RECHERCHE

ICCF

Fabrice LEROUX

fabrice.leroux@uca.fr

Institut Pascal

Evelyne GIL

evelyne.gil@uca.fr

LIMOS

Mourad BAIYOU

mourad.baiou@uca.fr

Clermont Auvergne PEPITE

Hélène MARIAN

Betty TEIXEIRA

Adrien BOUGEROL, projet sensibilisation

Violaine BURTIN, projet auprès des
doctorants

Abba DIOURTE, projet sensibilisation et
communication

Marianne JACOB, assistante administrative

Adrien LEVRAT, projet accompagnement

Estelle POIRIER, projet accompagnement

pepite@clermont-auvergne-inp.fr

Cellule COVID

Olivier BERTRAND, DIL INP

Dr Isabelle BIAT, SST

Pierre BREUL, Polytech Clermont

Dr Bruno CHABANAS, SSU

Sophie COMMEREUC, DG INP

Théo COULAUD, étudiant

Lucas GANDREY, étudiant

Nicolas GAYTON, SIGMA Clermont

Patrick LACOSTE, conseiller de prévention

Frédéric LAURENT, DGS INP

Jean-François MACHELIDON, Polytech
Clermont

Emmanuel MESNARD, ISIMA

Frédéric MEIGNAN, ISIMA

Laurent PIETRAC, SIGMA Clermont

Axel PRONNIER, étudiant

Gaëlle TIXIER, CHSCT

FONDATION

Yves CHAPOT, Président (Michelin)

Gérard BRUNEL, DG

Marie-Claire BEREIZIAT, assistante

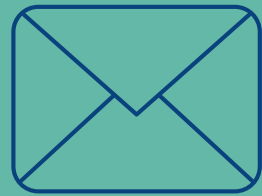
fondation@sigma-clermont.fr

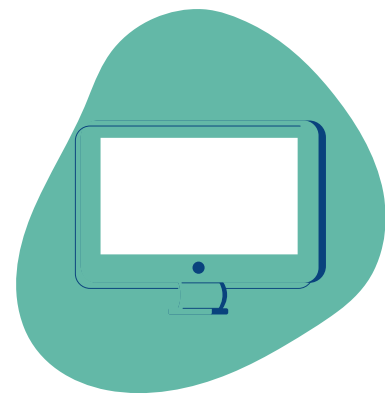
ECOLE DOCTORALE

Sciences Pour l'Ingénieur

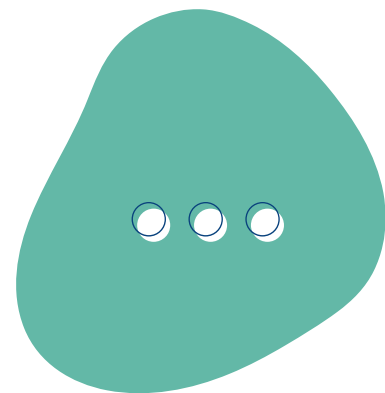
Youcef MEZOUAR

Mémo



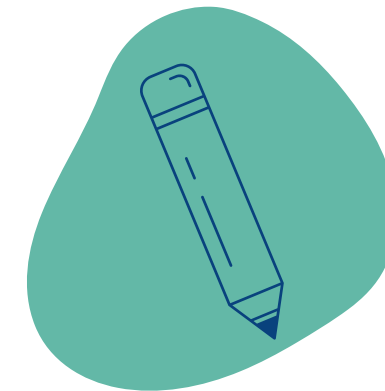


direction.generale@clermont-auvergne-inp.fr
dgs@clermont-auvergne-inp.fr
communication@clermont-auvergne-inp.fr
comptabilite@clermont-auvergne-inp.fr
marches.publics@clermont-auvergne-inp.fr
grh@clermont-auvergne-inp.fr
international@clermont-auvergne-inp.fr
drive@clermont-auvergne-inp.fr
dil@clermont-auvergne-inp.fr
prepa-inp@clermont-auvergne-inp.fr
pepite@clermont-auvergne-inp.fr



Adresses mail individuelles

Chaque personnel des services communs possède une adresse mail, sous le format :
prenom.nom@clermont-auvergne-inp.fr



Clermont Auvergne INP
27, rue Roche Genès
CS 20265
63178 Aubière cedex

Standard / 04 73 28 80 00 /
www.clermont-auvergne-inp.fr



ÉCOLE DOCTORALE
DES SCIENCES POUR L'INGÉNIEUR
Université Clermont Auvergne



- 6 : Polytech Clermont / Recherche / Bât. A / Bureau 109
- 6 : Polytech Clermont / Relations Internationales / Bât. A / Bureaux 110 & 111
- 6 : Polytech Clermont / DIL /
- 8 : ISIMA / Prépa INP
- 27 : SIGMA Clermont / Direction Générale / Affaires Financières / RH / Fondation [Sphère, Niveau 3]
- 27 : SIGMA Clermont / Clermont Auvergne PEPITE [Bât SPA, Niveau 4]
- 27 : SIGMA Clermont / DIL [Bât SPA, Niveaux 0 et 2]

